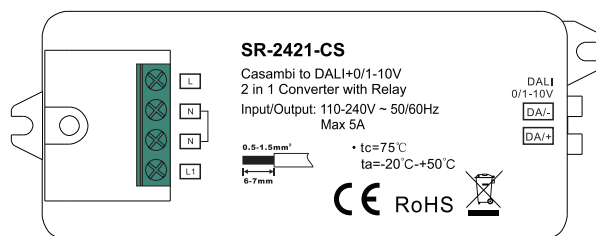




Casambi to Dali Converter



Installationsanleitung für Casambi to Dali Converter
Installation Manual for Casambi to Dali Converter
Installatiehandleiding voor Casambi to Dali Converter
Instructions d'installation pour Casambi to Dali Converter

V830001CD0W

DE

SICHERHEITSHINWEISE

Die Installation und Inbetriebnahme, die Wartung, der Austausch sowie die Deinstallation darf nur durch eine qualifizierte Elektrofachkraft vorgenommen werden. Die landesspezifischen Elektrorinstallationsvorschriften sind einzuhalten.

ACHTUNG! Vor der Installation ist die Sicherung auszuschalten und erst nach vollständiger Installation und Prüfung wieder einzuschalten. Stellen Sie sicher, dass bei der Montage und Verdrahtung von Leuchten oder Versorgungsgeräten keine Spannung anliegt. Der Dimmer muss entsprechend der Montageanleitung installiert werden. Jede unsachgemäße Verwendung oder Montageart kann die Sicherheit beeinträchtigen.

Bei einem Defekt des Gerätes kontaktieren Sie unbedingt und unverzüglich den Händler oder Hersteller.

Die Wartungshinweise sind unbedingt zu beachten. Das Eindringen von Feuchtigkeit ist zu vermeiden.

Die Montageanleitung ist aufzubewahren.

Technische Änderungen vorbehalten.

Informationen zur Deinstallation und Entsorgung entnehmen Sie unserer Website.

EN

SAFETY INSTRUCTIONS

Installation and commissioning, maintenance, replacement, and deinstallation must only be performed by a qualified electrician. National-specific electrical installation regulations must be followed.

WARNING! Before installation, the circuit breaker must be turned off and only turned on again after complete installation and inspection. Ensure there is no voltage present during the installation and wiring of luminaires or power supplies.

The dimmer must be installed according to the installation instructions. Any improper use or installation can compromise safety.

In case of device defect, contact the dealer or manufacturer immediately. Maintenance instructions must be strictly followed. The ingress of moisture must be avoided. The installation manual must be kept. Technical changes reserved.

For information on deinstallation and disposal, please refer to our website.

NL

VEILIGHEIDINSTRUCTIES

Installatie en ingebruikname, onderhoud, vervanging en de-installatie mogen alleen worden uitgevoerd door een gekwalificeerde elektricien. Land specifieke elektrotechnische installatieregels moeten worden gevolgd.

WAARSCHUWING! Voordat u begint met de installatie, moet de zekering worden uitgeschakeld en pas weer worden ingeschakeld na volledige installatie en inspectie. Zorg ervoor dat er tijdens de montage en bedrading van armaturen of voedingen geen spanning aanwezig is. De dimmer moet volgens de installatie-instructies worden geïnstalleerd. Elk onjuist gebruik of verkeerde installatie kan de veiligheid in gevaar brengen.

Bij een defect van het apparaat dient u onmiddellijk contact op te nemen met de dealer of fabrikant. Onderhoudsinstructies moeten strikt worden opgevolgd. Het binnendringen van vocht moet worden vermeden. De installatiehandleiding moet worden bewaard. Technische wijzigingen voorbehouden.

Voor informatie over de-installatie en verwijdering, raadpleeg onze website.

FR

CONSIGNES DE SÉCURITÉ

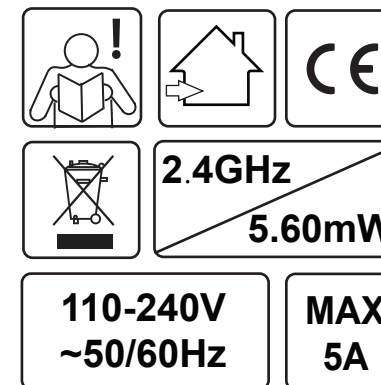
L'installation et la mise en service, l'entretien, le remplacement ainsi que la désinstallation doivent être effectués uniquement par un électricien qualifié. Les réglementations nationales spécifiques à l'installation électrique doivent être respectées.

ATTENTION ! Avant l'installation, le disjoncteur doit être coupé et ne doit être réactivé qu'après une installation et une vérification complètes. Assurez-vous qu'aucune tension n'est présente lors du montage et du câblage des luminaires ou des alimentations.

Le variateur doit être installé conformément aux instructions de montage. Toute utilisation ou installation incorrecte peut compromettre la sécurité.

En cas de défaillance de l'appareil, contactez immédiatement le revendeur ou le fabricant. Les instructions d'entretien doivent être strictement suivies. L'intrusion d'humidité doit être évitée. Le manuel d'installation doit être conservé. Modifications techniques réservées.

Pour des informations sur la désinstallation et l'élimination, veuillez consulter notre site Web.



Hiermit erklärt die VYSN GmbH, dass der hier beschriebene Funkanlagentyp der Richtlinie 2014/53/EU entspricht. Der vollständige Text der EU-Konformitätserklärung ist unter der folgenden Internetadresse verfügbar.

Hereby, VYSN GmbH declares that the radio equipment described here is in compliance with Directive 2014/53/EU. The full text of the EU declaration of conformity is available at the following website.

VYSN GmbH déclare par la présente que le type de dispositif radio décrit ici satisfait à la directive 2014/53/UE. Le texte complet de la déclaration de conformité UE est disponible à l'adresse Internet suivante.

Hiermee verklaart YSGmbH, dat het hier beschreven radiografische type voldoet aan de richtlijn 2014/53/UE. De volledige tekst van de EU-conformiteitsverklaring staat ter beschikking via het volgende internetadres.

Technische Modifikationen vorbehalten/
 Subject to technical modifications/
 Technische wijzigingen voorbehouden/
 Sous réserve de modifications techniques

vysn-group.com

service@vysn-group.com

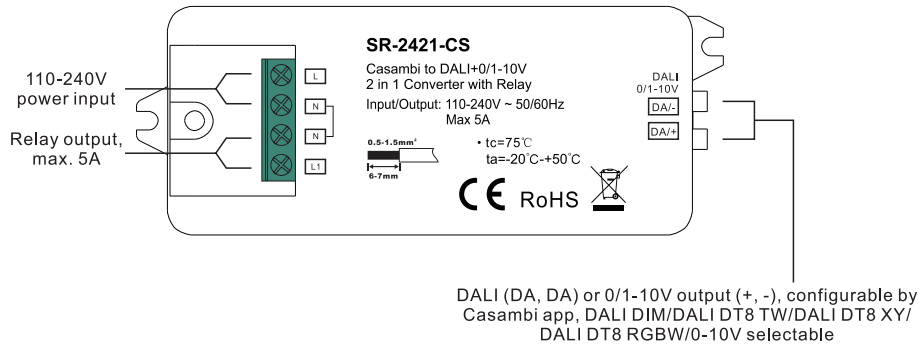
16.12.24/©VYSN GmbH@Siemensstr. 12/52525 Heinsberg



Casambi to DALI converter

Important: Read All Instructions Prior to Installation

Function introduction



Product Description

Casambi to DALI+0/1-10V controller is designed as a standalone DALI and 0-10V controller with 50mA DALI bus current output and 20mA 0-10V current output. It can control DALI DT6, DALI DT8 TW, DALI DT8 XY, DALI DT8 RGBW, 0-10V LED drivers or luminaires. The control mode can be configured using Casambi App. Under DALI control modes, it supports up to 25 DALI LED drivers and no need extra DALI bus power supply. Just using Casambi App or wall switches to control DALI LED drivers and 0-10V LED drivers.

Casambi Technology Explained

The Casambi technology provides a mesh network where all the intelligence of the system is replicated in every node and, in such a way, creates a system with no single point of failure. In this kind of fully distributed architecture, any unit can go offline and catch up from others when they return back online.

Wireless Features

- Control a large number of fixtures from any point
- Simple to use UI
- Wide range of functionality – Grouping Luminaires, different lighting situations for different occasions, colour temperature, daylight sensor, occupancy sensor and much more.

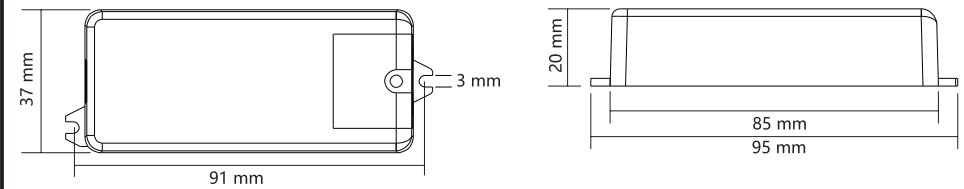
Product Data

Input		Output, DALI		Output, 0/1-10V	Output, relay		Environment		Others
Power	Signal	DALI PS current	DALI current consumption	Current	Switching voltage	Max. Current	Operating temperature	Relative humidity	Dimensions
110-240VAC	Casambi 2.4GHz	Max. 50mA	Max. 4mA	Max. 20mA	110-240VAC	Incandescent: 5A LED: 1.6A	-20°C~+50°C	8% to 80%	95x37x20mm

Key Features

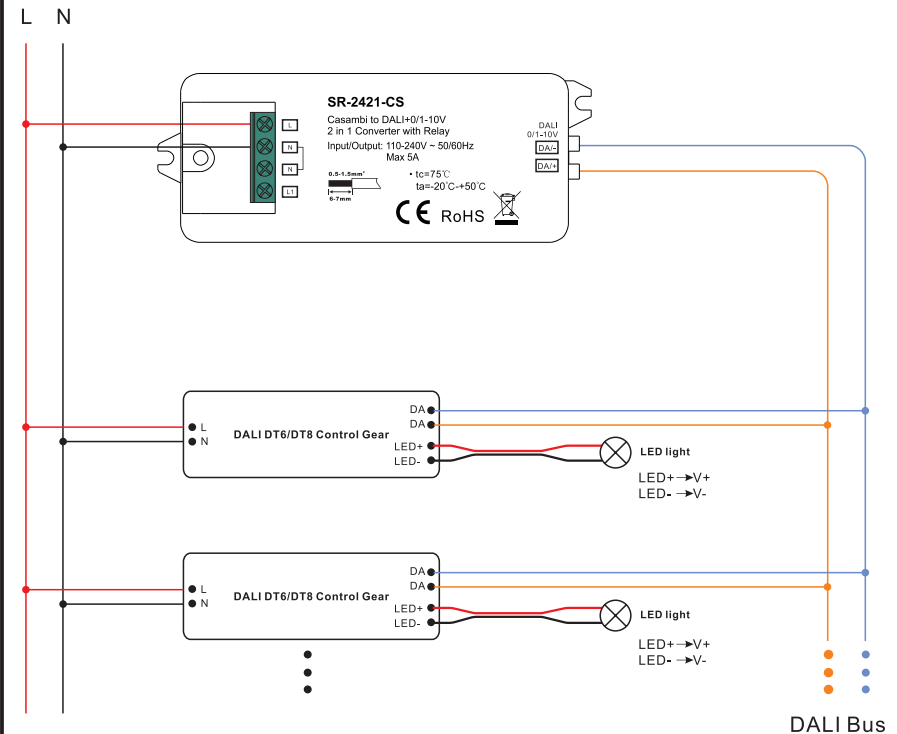
- Casambi to DALI+0/1-10V controller, works with Casambi network
- Casambi signal input, DALI output to DALI line or 0/1-10V signal output, 110-240VAC power input
- With relay output, max. 5A for traditional incandescent & HV halogen lamps, max 1.6A for LED load
- Can be controlled by both Casambi App and Casambi wall switches
- DALI signal or 1-10V signal output selectable by Casambi App
- DALI DT6, DALI DT8 TW, DALI DT8 XY, DALI DT8 RGBW, 0-10V control modes configurable by Casambi App
- Built-in DALI bus power supply, no extra DALI bus PS required
- With max. 50mA DALI bus power current output
- To supply control current to up to 25 DALI control gears
- Easy commissioning with Casambi App

Product Dimension



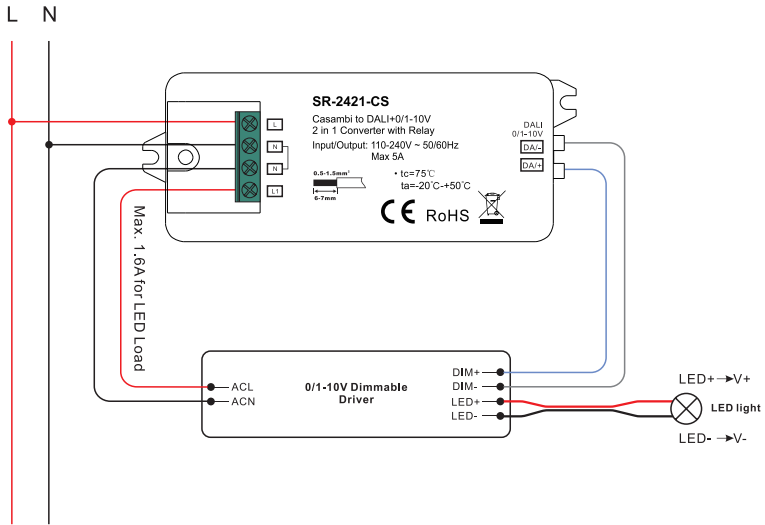
Wiring Diagram

When DALI Output Selected (Please make sure the correct profile is selected before wiring)



Note: Max. 50mA DALI bus PS output to supply control current to up to 25 control gears.

When 0/1-10V Output Selected (Please make sure the correct profile is selected before wiring)

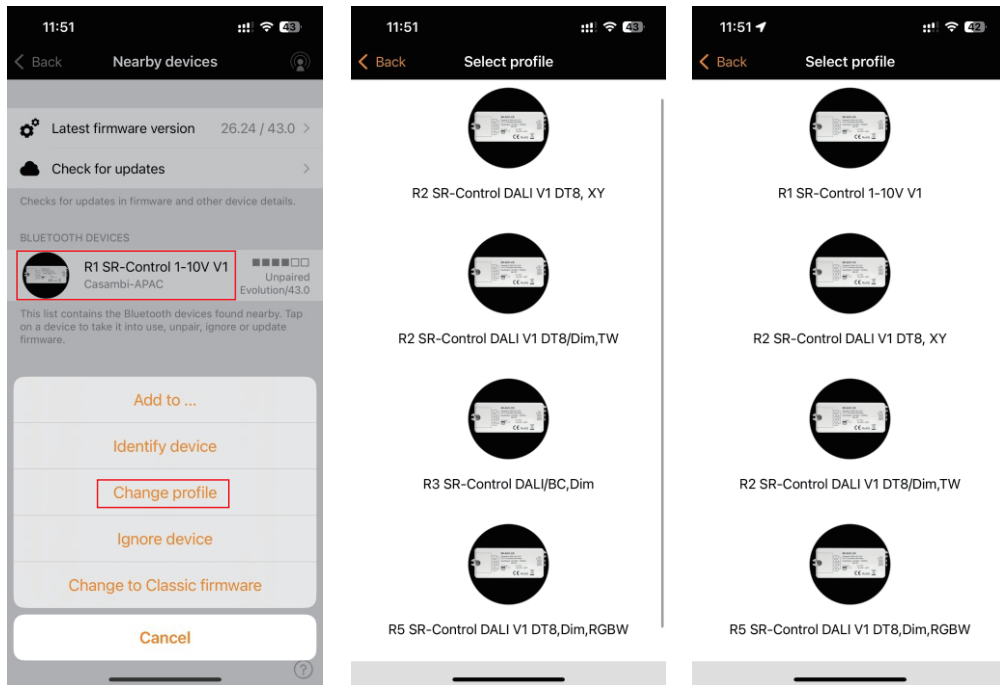


Operation

Select Profile:

Factory default profile of this device is SR-Control DALI/BC, DIM, you can select a profile through the operation of "Change profile".

Power on the device, make sure the device is unpaired, open Casambi app, navigate to "Nearby devices", the device will be displayed, double click the device, then choose "Change profile" from the pop up menus, then select a profile as shown in following figures.



The control logic of the 5 profiles are as follows:

1. SR-Control 1-10V: controls 1-10V dimmable drivers or luminaires, up to 20 drivers or luminaires can be connected in parallel.
2. SR-Control DALI/BC,DIM: broadcast control of up to 25 DALI DT6 LED drivers or luminaires, on/off, brightness control.
3. SR-Control DALI DT8/DIM, TW: controls DALI DT8 tunable white LED drivers or luminaires with DALI address 0, on/off, brightness, color temperature control.
4. SR-Control DALI DT8,DIM,RGBW: controls DALI DT8 RGBW LED drivers or luminaires with DALI address 0, on/off, brightness, RGBW color control.
5. SR-Control DALI DT8,XY: controls DALI DT8 XY LED drivers or luminaires with DALI address 0, on/off, brightness, RGB color control.

Relay control: the relay is controlled by the dimmer slider of the 5 profiles, when the dimmer slider is adjusted over 0%, the relay will be switched on, when the dimmer slider is adjusted to 0%, the relay will be switched off.

Note: under "SR-Control DALI DT8,DIM,RGBW" profile, the relay can not be controlled, this issue will be fixed in future firmware update by Casambi.

DE-Entsorgung (Europäische Union)

Bitte das Produkt nicht über den Hausmüll entsorgen! Produkte, die mit diesem Symbol gekennzeichnet sind, müssen gemäß der WEEE-Richtlinie für Elektro- und Elektronik-Altgeräte über lokale Sammelstellen für Elektroschrott entsorgt werden. Altbatterien und Akkus, die nicht fest im Gerät verbaut sind, sowie Lampen, die sich zerstörungsfrei entnehmen lassen, sind vor der Abgabe an eine Sammelstelle vom Gerät zu trennen. Händler sind gesetzlich verpflichtet, Altgeräte vom Endnutzer zurückzunehmen. Alternativ kann das Altgerät an folgende Adresse geschickt werden:

VYSN GmbH, Siemensstraße 12, 52525 Heinsberg



EN-Disposal (European Union)

Please do not dispose of the product with household waste! Products marked with this symbol must be disposed via local e-waste collection points in accordance with the WEEE Directive for Waste Electrical and Electronic Equipment. Used batteries and accumulators that are not permanently installed in the device, as well as lamps that can be removed without being destroyed, must be separated from the device before being handed over to a collection point. Dealers are legally obliged to take back old devices from the end user. Alternatively, the old device can be sent to the following address:

VYSN GmbH, Siemensstraße 12, 52525 Heinsberg



NL - informatie over recycling (Europese Unie)

Gooi het product niet weg met het huishoudelijk afval! Producten gemarkeerd met dit symbool moeten worden afgevoerd via plaatselijke inzamelpunten voor elektronisch afval in overeenstemming met de WEEE-richtlijn voor afgedankte elektrische en elektronische apparatuur. Gebruikte batterijen en accu's die niet permanent in het apparaat zijn geïnstalleerd, evenals lampen die kunnen worden verwijderd zonder te worden vernietigd, moeten van het apparaat worden gescheiden voordat ze worden ingeleverd bij een inzamelpunt. Dealers zijn wettelijk verplicht oude apparaten terug te nemen van de eindgebruiker. Als alternatief kan het oude apparaat naar het volgende adres worden verzonden:

VYSN GmbH, Siemensstraße 12, 52525 Heinsberg



FR-informations sur le recyclage (Union européenne)

Veillez ne pas jeter le produit avec les ordures ménagères ! Les produits marqués de ce symbole doivent être éliminés via les points de collecte des déchets électroniques locaux conformément à la directive DEEE relative aux déchets d'équipements électriques et électroniques. Les piles et accumulateurs usagés qui ne sont pas installés de manière permanente dans l'appareil, ainsi que les lampes qui peuvent être retirées sans être détruites, doivent être séparés de l'appareil avant d'être remis à un point de collecte. Les revendeurs sont légalement tenus de reprendre les anciens appareils de l'utilisateur final. Alternativement, l'ancien appareil peut être envoyé à l'adresse suivante :

VYSN GmbH, Siemensstraße 12, 52525 Heinsberg



Points de collecte sur www.quefairede mesdechets.fr
Privilégiez la réparation ou le don de votre appareil !

IT-informazioni sul riciclaggio (Unione Europea)

Si prega di non smaltire il prodotto con i rifiuti domestici! I prodotti contrassegnati con questo simbolo devono essere smaltiti tramite i punti di raccolta locali dei rifiuti elettronici in conformità con la Direttiva RAEE per i rifiuti di apparecchiature elettriche ed elettroniche. Le batterie e gli accumulatori usati che non sono installati in modo permanente nell'apparecchio, nonché le lampade che possono essere rimosse senza essere distrutte, devono essere separati dall'apparecchio prima di essere consegnati a un punto di raccolta. I rivenditori sono legalmente obbligati a riprendere i vecchi dispositivi dall'utente finale. In alternativa è possibile spedire il vecchio dispositivo al seguente indirizzo:

VYSN GmbH, Siemensstraße 12, 52525 Heinsberg



ES-información sobre reciclaje (Unión Europea)

¡No deseche el producto con la basura doméstica! Los productos marcados con este símbolo deben eliminarse a través de puntos locales de recolección de desechos electrónicos de acuerdo con la Directiva WEEE para desechos de equipos eléctricos y electrónicos. Las pilas y acumuladores usados que no estén instalados permanentemente en el aparato, así como las lámparas que puedan retirarse sin destruirse, deben separarse del aparato antes de entregarse en un punto de recogida. Los distribuidores están obligados legalmente a recuperar los dispositivos viejos del usuario final. Alternativamente, el dispositivo antiguo se puede enviar a la siguiente dirección:

VYSN GmbH, Siemensstraße 12, 52525 Heinsberg



DA-Bortskaffelse (EU)

Bortskaf ikke produktet sammen med husholdningsaffaldet! Produkter mærket med dette symbol skal bortskaffes via lokale indsamlingssteder for elektronisk affald i overensstemmelse med WEEE-direktivet for affald af elektrisk og elektronisk udstyr. Brugte batterier og akkumulatører, der ikke er fast installeret i apparatet, samt lamper, der kan fjernes uden at blive ødelagt, skal adskilles fra apparatet, inden det afleveres til et indsamlingssted. Forhandlere er juridisk forpligtet til at tage gamle enheder tilbage fra slutbrugeren. Alternativt kan den gamle enhed sendes til følgende adresse:

VYSN GmbH, Siemensstraße 12, 52525 Heinsberg



PL - Utylizacja (Unia Europejska)

Prosimy nie wyrzucać produktu razem z odpadami domowymi! Produkty oznaczone tym symbolem należy utylizować w lokalnych punktach zbiórki elektroodpadów zgodnie z dyrektywą WEEE dotyczącą zużytego sprzętu elektrycznego i elektronicznego. Zużyte baterie i akumulatory, które nie są zamontowane na stałe w urządzeniu, a także lampy, które można wyjąć bez zniszczenia, należy oddzielić od urządzenia przed oddaniem do punktu zbiórki. Dealerzy są prawnie zobowiązani do odbioru starych urządzeń od użytkownika końcowego. Alternatywnie stare urządzenie można wysłać na adres:

VYSN GmbH, Siemensstraße 12, 52525 Heinsberg



RU - Утилизация (Европейский Союз)

Пожалуйста, не выбрасывайте изделие вместе с бытовыми отходами! Продукты, отмеченные этим символом, должны утилизироваться через местные пункты сбора электронных отходов в соответствии с Директивой WEEE об отходах электрического и электронного оборудования. Исползованные батарейки и аккумуляторы, не установленные в устройстве стационарно, а также лампы, которые можно снять без разрушения, перед сдачей в пункт приема необходимо отделить от устройства. Дилеры по закону обязаны забрать старые устройства у конечного пользователя. Альтернативно старое устройство можно отправить по следующему адресу:
VYSN GmbH, Siemensstraße 12, 52525 Heinsberg



SW - Avfallshantering (Europeiska unionen)

Vänligen släng inte produkten med hushållsavfallet! Produkter märkta med denna symbol måste kasseras via lokala insamlingsställen för e-avfall i enlighet med WEEE-direktivet för avfall från elektrisk och elektronisk utrustning. Förbrukade batterier och akkumulatörer som inte är permanent installerade i enheten, samt lampor som kan tas bort utan att förstöras, ska separeras från enheten innan de lämnas till en insamlingsplats. Återförsäljare är enligt lag skyldiga att ta tillbaka gamla enheter från slutanvändaren. Alternativt kan den gamla enheten skickas till följande adress:

VYSN GmbH, Siemensstraße 12, 52525 Heinsberg



TR - Bertaraf (Avrupa Birliği)

Lütfen ürünü ev atıklarıyla birlikte atmayın! Bu sembole işaretlenen ürünler, Atık Elektrikli ve Elektronik Ekipmanlara ilişkin WEEE Direktifine uygun olarak yerel e-atık toplama noktaları aracılığıyla imha edilmektedir. Cihazı kalıcı olarak takılmayan kullanılmış piller ve akümülatörler ile imha edilmeden çıkarılabilen lambalar, bir toplama noktasına teslim edilmeden önce cihazdan ayrılmalıdır. Bayiler yasal olarak eski cihazları son kullanıcıdan geri almakla yükümlüdür. Alternatif olarak eski cihaz aşağıdaki adrese gönderilebilir:

VYSN GmbH, Siemensstraße 12, 52525 Heinsberg



HU - Ártalmatlanítás (Európai Unió)

Kérjük, ne dobja ki a terméket a háztartási hulladékkal együtt! Az ezzel a szimbólummal jelölt termékeket az elektromos és elektronikus berendezések hulladékaira vonatkozó WEEE-irányelvnek megfelelően a helyi e-hulladék-gyűjtőhelyeken kell leadni. A készülékbe nem tartósan beszerelt használt elemeket és akkumulátorokat, valamint a tönkremenetel nélkül eltávolítható lámpákat a gyűjtőhelyre történő átadás előtt le kell választani a készülékről. A kereskedőknek törvényi kötelezettségük van a régi készülékek visszavételére a végfelhasználótól. Alternatív megoldásként a régi készüléket elküldheti a következő címre:

VYSN GmbH, Siemensstraße 12, 52525 Heinsberg

